



Werbegemeinschaft  
ECHTERDINGER Fachgeschäfte

8.3. bis  
22.3.2024

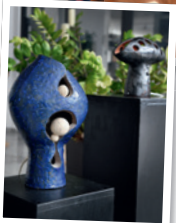
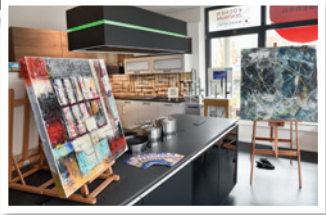
# Kunstbewegt LE



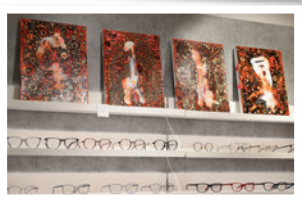
Verbund Leinfelder Geschäfte



*Leinfelden-Echterdingen*



KUNST  
BEWEGT  
LE  
2023



Bilder: © Günter E. Bergmann - Photography



GRUSSWORT ZUR AKTION  
KUNST BEWEGT LE 2024

## Mit Kunst in den Frühling 2024 starten

Zu einem Kunstgenuss der besonderen Art lade ich Sie auch in diesem Jahr gerne wieder ein: Bei der 12. Auflage von „Kunst bewegt LE“ kommt es in den Geschäften unserer Stadt zu überraschenden Begegnungen. Ab Anfang März trifft wieder Kunst auf Kundschaft, wenn Werke lokaler Künstler – von den neuesten Brillenmodellen umrahmt oder zwischen aktueller Mode platziert – die Blicke auf sich ziehen.

Ich freue mich sehr darüber, dass mit der diesjährigen Aktion ein Hauch französisches Flair durch unsere Stadt weht: Radierungen von Künstlerinnen aus unserer provenzalischen Partnerstadt Manosque werden bei der Vernissage am 8. März 2024 als „Blind Date“ den teilnehmenden Geschäften zugelost und sind über die Aktionszeit dort ebenfalls zu bewundern.

Im Zusammenspiel der Werbegemeinschaft Echterdingen sowie des Verbunds Leinfelder Geschäfte mit den Künstlerinnen und Künstlern gelingt es dem Stadtmarketing, unterstützt vom Kulturamt, Jahr für Jahr dieses außergewöhnliche Event zu organisieren.

Bei allen Beteiligten bedanke ich mich herzlich dafür, dass sie mit dieser Innenstadtoffensive im Jahr 2011 eine Tradition begründet haben, die unsere Ortskerne regelmäßig nach den langen Wintermonaten zu neuem Leben erwecken. – Einzelhändler und Fachdienstleister halten die „Marktplätze“ in unseren Kommunen lebendig und attraktiv. Daher wünsche ich mir für Leinfelden-Echterdingen noch viele weitere erfolgreiche Auflagen dieser Veranstaltung.

Tauchen Sie, liebe Besucherinnen und Besucher, zwei Wochen lang in die außergewöhnliche Atmosphäre dieses Kunstevents ein und genießen Sie den Frühjahrsauftakt in den Ortskernen von Leinfelden und Echterdingen. Ich wünsche Ihnen viel Freude beim Stadtbummel durch LE.

Ihr Roland Klenk  
Oberbürgermeister

# Die Stadt Leinfelden-Echterdingen und die Werbegemeinschaften laden ein

Vom 8. bis 22. März 2024 präsentieren zahlreiche Firmen der unterschiedlichsten Branchen Künstlerinnen und Künstler aus den Bereichen Grafik, Malerei, Bildhauerei und Fotografie in ihren Ladengeschäften und Betrieben. Ein facettenreiches, buntes, teilweise auch anspruchsvolles Angebot, das es, verbunden mit einem gemütlichen Stadtbummel, zu entdecken gilt. Und mit ein wenig Glück kann man beim Preisausschreiben der Werbegemeinschaft Echterdingen und des Verbunds Leinfelder Geschäfte auch noch eine **Wochenendreise nach Paris** oder einen der vielen weiteren Preise gewinnen.

## 8. März 2024: Vernissage mit Blind Date

Die Vernissage mit Blind Date findet am **Freitag, den 8. März 2024, 18.00 Uhr, in der Zehntscheuer Echterdingen, Maiergasse 8** statt. Künstlerinnen und Künstler sind anwesend. Die Geschäfte im Stadtteil **Echterdingen** haben am **Eröffnungsabend bis 22.00 Uhr** geöffnet.

Beim **Blind Date** wird den teilnehmenden Geschäften und Betrieben bei der Vernissage ein zusätzliches Bild zugelost. Dieses Kunstwerk wird in den Geschäften auf einer Staffelei präsentiert.

In diesem Jahr zeigen Künstlerinnen aus der französischen Partnerstadt Manosque beim Blind Date ihre Bilder. Näheres finden Sie auf den Seiten 8 und 9.



## Teilnehmer in Echterdingen

- S. 10 **amica fairliebt in Mode**  
Hauptstraße 73/1  

---

**Heidemarie Fruth /**  
Acrylglasarbeiten
- S. 11 **Buchhandlung Bürobedarf Ebert**, Hauptstraße 60/62  

---

**Edward Raphael Gaietto /**  
Zeichnungen
- S. 12 **Echterdinger Bank eG**  
Hauptstraße 48  

---

**Sandra Zeidler /** Zeichnungen
- S. 13 **iffland.hören.**  
Hauptstraße 42  

---

**Jessica Mahler /** Malerei
- S. 14 **IMBEKO Imkereibedarf Koch**  
Plieninger Straße 36  

---

**Nicole Fehrle /** Malerei
- S. 15 **Küchenzentrum Marchtal**  
Klinkerstraße 4  

---

**Michael Kress /** Malerei
- S. 16 **Kehrer Fashion**  
Hauptstraße 73  

---

**Künstlerinnenduo aNKe /**  
Drucke und Collagen
- S. 17 **Modehaus Kehrer**  
Im Gässle 1  

---

**Künstlerinnenduo aNKe /**  
Drucke und Collagen
- S. 18 **Street One**  
Hauptstraße 74  

---

**Künstlerinnenduo aNKe /**  
Drucke und Collagen
- S. 19 **Mettler GmbH**  
Leinfelder Straße 64  

---

**Gerhard Tagwerker /**  
Skulpturen

- S. 20 **pro optik Augenoptik**  
Hauptstraße 46  

---

**Betina Kaup /** Malerei
- S. 21 **RAFF Elektrofachgeschäft**  
Hauptstraße 50  

---

**Beate Ehmann /** Fotokunst
- S. 22 **Sassenscheidt Augenoptik**  
Hauptstraße 74  

---

**ditArdo /** Malerei
- S. 23 **Schuhmode**  
**Dagmar Nennemann**  
Hauptstraße 75  

---

**Moni Ramoni /** Malerei

## Teilnehmer in Leinfelden

- S. 24 **Böhme Sehen + Hören**  
Echterdinger Straße 9  

---

**GYJHO /** Malerei
- S. 25 **FLORA Textilreinigung**  
Neuer Markt 3  

---

**Charly Haas /** Malerei
- S. 26 **Harnisch Orthopädie +  
Schuhtechnik**  
Neuer Markt 5  

---

**Dr. Michael Supper /** Skulpturen
- S. 27 **Müller Parfümerie & Mode**  
Neuer Markt 3  

---

**Andrea Supper /** Malerei
- S. 28 **Stadt-Apotheke**  
Echterdinger Straße 7  

---

**Marisol Ramos /** Malerei
- S. 29 **TUI ReiseCenter**  
Neuer Markt 5  

---

**Markus Schwarz /** Fotografie



Werbegemeinschaft  
ECHTERDINGER Fachgeschäfte



Verbund Leinfelder Geschäfte

## 22. März 2024: Auslosung des Gewinnspiels und Kunstspaziergang zu den Blind Dates in Leinfelden

Am **Freitag, 22. März 2024** werden um **18.00 Uhr** in der **Stadt-  
bücherei Leinfelden am Neuen  
Markt** die Gewinner des Preis-  
ausschreibens ausgelost. Mit da-  
bei sind wieder viele ausstellen-  
de Künstlerinnen und Künstler.  
Anschließend besteht die Gele-  
genheit zu einem geführten  
Spaziergang zu den Kunstwerken in den Leinfelder Geschäften.  
Die Geschäfte im Stadtteil **Leinfelden** haben an diesem Abend  
**bis 20.00 Uhr** geöffnet.



Bild: © Günter E. Bergmann - Photography

Ziehung der Gewinner 2023: Yvonne Legner, Ralf Schröder, Sabine Friedrich

# BLIND DATE UND JAHRE STÄDTE PARTNERSCHAFT

Märchen, Geschichten,  
Sagen, Fabeln und Metaphern / Manosque bringt Kunst  
nach Leinfelden-Echterdingen

Das Jahr 2024 steht ganz im Zeichen des 50-jährigen Bestehens der Städtepartnerschaft zwischen Manosque und Leinfelden-Echterdingen. Mehrere Künstlerinnen reisen aus unserer Partnerstadt an, um zu gratulieren. Es sind Radiererinnen des Manosquer Vereins Empreinte04. Ihre Bilder werden in diesem Jahr als „Blind Date“ das Projekt „Kunst bewegt LE 2024“ bereichern. Es sind künstlerisch interpretierte Motive aus weltbekannten Märchen, Sagen, Fabeln und Mythologien.

Die Leiterin der Artothèque Manosque, Frédérique Marcillet, stellte den Kontakt zu diesem aktiven Kunstverein her und freut sich über die gelungene Kooperation: Er wurde 2001 von Schülern der École des Beaux-Arts de Digne les bains (AHP) gegründet und zählt heute etwa 30 Mitglieder. Das Atelier für Druckgrafik befindet sich in der malerischen Altstadt von Manosque. Dort arbeiten die Künstlerinnen und Künstler mit Gravurtechniken, Radierung und Aquatinta sowie Holz- und Linolschnitt und Gestaltungstechniken wie Kalligraphie.

Was verbirgt sich hinter „terre de contes“? Diese Frage an die Künstlerinnen stellte Stefanie Reuter vom Kulturamt. Sie erklärt: „Es geht um Fragen zur Zukunft wie zur Vergangenheit. Die Radiererinnen haben sich auf die kollektive Vorstellungskraft gestützt, indem sie Volksmärchen aus verschiedenen Teilen der Welt erforschten und diesen ‚Sack voller Geschichten‘, der auf jedem Dachboden schlummert, durchsucht und geschüttelt haben. Die imaginären und symbolischen Figuren und Charaktere wurden dabei völlig durcheinandergebracht, ihre Orientierungspunkte auf den Kopf gestellt. Beim Übergang von einem Universum zum anderen sind so neue Geschichten entstanden.“



Elisabeth Salmon Yeux et forêt



Tienick Kerevel



Elisabeth Salmon Corbeau



Françoise francoull





Béatrice Archinard Flutiste Lino

Abbildungen dieser Märchenwelten, künstlerisch anspruchsvoll gestaltet und wiedergegeben als Drucke, Aquarelle, Zeichnungen und Mischtechniken, werden das Blind Date in den Geschäften repräsentieren.

Es ist eine künstlerische und inhaltliche Bereicherung für Aussteller und Besucher. Denn wer kennt sie nicht, die Märchen, Fabeln und Sagen von der Prinzessin auf der Erbse, vom Fuchs und den Gänsen, vom Wolf und den sieben Geißlein, von Fabelwesen und Mythologien. Die Ähnlichkeit zwischen französischen und deutschen Märchen ist beeindruckend. So finden sich in den Kinder- und Hausmärchen der Gebrüder Grimm (\*1785, 1786) zahlreiche Märchen, die der französische Märchensammler Charles Perrault (\*1628) gesammelt hat: Aschenputtel, Dornröschen und Rotkäppchen sind ebenso bekannt wie die Geschichten des Baron de la Motte Fouqué oder Marie-Catherine d'Aulnoys Prinzessin Rosette. Es gibt also viel zu erraten, zu erfahren und zu entdecken.

Doch das künstlerische Portfolio geht thematisch weit über die Märchendarstellungen hinaus. Die Graveurinnen und Graveure von Empreinte04 sind in der Region Provence-Alpes-Côte d'Azur bekannt für ihre künstlerische Vielfalt und werden regelmäßig zu Ausstellungen eingeladen. Sie in Leinfelden-Echterdingen begrüßen zu dürfen, ist eine Freude und Bereicherung im Jubiläumsjahr, denn ein großes Anliegen des Vereins ist es, den regen Erfahrungsaustausch zwischen den ortsansässigen

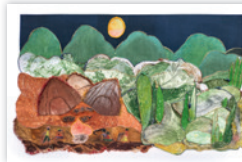
Künstlerinnen und Künstlern und Manosque zu fördern und auszubauen.



Alex Walter Petit pois Aquarelle



Marina La reine chat 2



Geneviève



Elisabeth Salmon



Geneviève

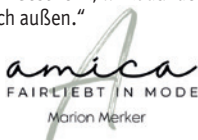


## HEIDEMARIE FRUTH | \*Portraits d'une Suite\*

Ästhetische und reflektierende Objekte. Kompositionen aus Farbe, Licht und Rhythmus. Heidemarie Fruth schafft in ihren Acrylglasarbeiten Verbindungen zwischen Bildender Kunst und Musik. Ihre Werke verwandeln sich durch Reflektion in 3-dimensionale Klangräume. „Es sind Modelle einer Struktur mit eigener Gesetzmäßigkeit, wie sie als Grundlage in Musik, Malerei, Literatur und Naturwissenschaft sichtbar werden“, erklärt sie. „Bei den Kunstwerken werden Elemente aus der Musik analog und assoziativ übertragen. Als Objekt vergegenständlichen sie den Ausdruck von Musik im Raum.“ Jedes Kunstwerk wird von ihr individuell bearbeitet, um Effekte zu erzielen, die von den Spiegelungen der Umgebung abhängig sind. Die international erfolgreiche Künstlerin lebt in Leinfelden-Echterdingen. Sie wurde für ihre Arbeiten mit zahlreichen Auszeichnungen und Kunstpreisen geehrt.

Präsentiert von: **amica**

Die leuchtenden Exponate aus Acryl treffen stimmig auf die Idee und Philosophie von ‚amica fairliebt in mode‘. Der Inhaberin Marion Merker ist es gelungen, mit einem kreativen Umfeld ihren Kundinnen ein einzigartiges Einkaufserlebnis zu bieten. „Ich möchte eine Atmosphäre schaffen, die dem Motto ‚We dress your Soul‘ entspricht.“ Für Inspiration sorgen in ihrem Concept-Store hochwertige Markenlabels eleganter und nachhaltiger Mode, Deko-Accessoires, Objekte junger Kunst sowie pflegende Extras für natürliche Schönheit. Kundinnen mit ökologischem Anspruch wissen das Herzstück von Marion Merker zu schätzen: Es ist ihre individuelle Beratung. „Ich biete ein ökologisches Wohlfühl-Gesamtpaket an“, erklärt sie, „denn jedes Kleidungsstück oder auch Geschenk, wirkt auf den Menschen, der es trägt oder bekommt. Nach innen und nach außen.“



### **amica fairliebt in Mode**

Marion Merker

Hauptstraße 73/1

70771 Leinfelden-Echterdingen

Telefon 0711 7542511

mode@amica-fairliebt.de

www.amica-fairliebt.de

### **Öffnungszeiten**

Mo. 14.00 – 18.00 Uhr

Di. – Fr. 10.00 – 18.00 Uhr

Sa. 10.00 – 14.00 Uhr



## EDWARD RAPHAEL GAIETTO | \*Die Türe zu meiner Welt\*

Der Kommunikationsdesigner Edward Raphael Gaietto denkt bevor er malt. Hinter jeder Tür versteckt sich eine mögliche neue Welt oder die Möglichkeit, etwas oder jemand Neues kennenzulernen. In seinen Arbeiten verfolgt er teilweise naturalistische Ziele und zeigt positive, wertneutrale Abbildhaftigkeit. Sein Stil wechselt zwischen geradlinig, frei und spontan. Was er sieht, in dem Moment, wenn er die Tür öffnet. Wichtig ist ihm als Grafiker, dass jedes Bild eine Ebene von negativem Raum bekommt. Mit kurzen präzisen Linien, wilder Spontanität und signifikant gesetzten Farbflächen werden Szenen einer neuen Weltansicht geschaffen – Szenen, um ihn und seine Arbeiten besser kennenzulernen und zu verstehen.

Präsentiert von: **Buchhandlung Bürobedarf Ebert**

In der Buchhandlung Ebert begegnen sich Kunst und Literatur. Die aquarellierten Zeichnungen ziehen mit ihren ästhetischen Darstellungen die Blicke auf sich. Man verliert sich schnell in die hier erzählten Geschichten des Künstlers. Daneben – in großer Auswahl – Bücher für jeden, von klein bis groß, von jung bis alt. Krimis, Romane und Belletristik, Reiseliteratur, Kochbücher und Sachbücher und ein beachtliches Angebot ausgewählter Jugendliteratur. Nicht zu vergessen die exquisiten Papeterie-, Büro- und Geschenkartikel.

In ein charmantes Künstlerkabinett verwandelt sich die Buchhandlung bei Veranstaltungen wie den regelmäßig stattfindenden Autorenlesungen, bei denen die Inhaber Martina und Uwe Ebert mal ernste, mal heitere Literatur in den Mittelpunkt eines Abends stellen.



### **Buchhandlung Bürobedarf Ebert**

Hauptstraße 60/62  
70771 Leinfelden-Echterdingen  
Telefon 0711 45968250  
info@buchhandlung-ebert.de  
www.buchhandlung-ebert.de

### **Öffnungszeiten**

Mo. – Fr. 09.00 – 18.00 Uhr  
Sa. 09.00 – 13.00 Uhr



## SANDRA ZEIDLER | \*Zeichnungen in Pastell\*

Sie nimmt am liebsten Pastellkreide, greift mit den Fingern direkt in das Bild, wenn die Konturen und Flächen weicher scheinen sollen. „Dann ist kein weiteres Medium wie Stift oder Pinsel zwischen dem Bild und mir“, erklärt Sandra Zeidler. Die Künstlerin will dem Objekt nahe sein, ist flexibel in der Auswahl der Materialien und verwendet neben Pastellkreide gerne Farb- und Bleistifte, Aquarell oder auch Acrylfarben. In ihre Tierzeichnungen und Portraits legt sie so eine gewisse Sanftheit. Als würde sie sich respektvoll den abgebildeten Objekten nicht zu sehr nähern wollen, arbeitet sie deren Charakteristiken heraus. Bildhauerisch verwendet Sandra Zeidler gerne Speckstein. Auch hier bevorzugt sie formale naturalistische Darstellungen. Das haptische Berühren bei der Entstehung ihrer Kunstwerke ist für die gelernte Grafikerin eine Hommage an die Freiheit der Kreativität.

Präsentiert von: **Echterdinger Bank eG**

In den Räumen der Echterdinger Bank locken die Tierportraits nach kurzem Blickkontakt zum Innehalten. Für einen Moment bleibt das Tagesgeschäft im Hintergrund. Die zarten, realitätsnahen Zeichnungen rücken in den Mittelpunkt, repräsentieren Haus- und Wildtiere mit ihren charakteristischen Eigenschaften. „Ein Blick in die Natur mit ihrer großen Vielfalt ist ein Geschenk“, sagt Martin Kittelberger, und lädt mit dieser Ausstellung alle Mitarbeiter und Kunden zum Schauen ein. Zur Tradition und Kultur der Bank gehört es, eine persönliche Verbindung zu den Menschen zu pflegen. Die individuelle Betreuung steht nach wie vor im Mittelpunkt der Bankgeschäfte. Man ist dem Kunden nahe, um seine Belange zu fördern. Dies wissen die Mitglieder der Echterdinger Bank sehr zu schätzen.



**Echterdinger  
Bank eG**

### **Echterdinger Bank eG**

Hauptstraße 48  
70771 Leinfelden-Echterdingen  
Telefon 0711 79764-0  
info@echterdinger-bank.de  
www.echterdinger-bank.de

### **Öffnungszeiten**

Mo. – Fr. 09.00 – 13.00 und  
Beratungszeiten (nach Vereinbarung):  
08.30 – 18.00 Uhr



## JESSICA MAHLER | \*Tiere in Schwarz-Weiß\* Acrylmalereien

Jessica Mahler ist auf dem besten Weg, in naher Zukunft als professionelle Künstlerin die Kunst in den Mittelpunkt ihres Lebens zu stellen. Sie ist Abiturientin im Kunstleistungskurs des IKG Leinfelden-Echterdingen, experimentiert mit Stilmitteln und Materialien und hat sich durch die Vielfalt des Leistungskurses gearbeitet, ob abstrakt, realistisch oder in 3D. Zurzeit favorisiert sie Acrylmalerei in Schwarz-Weiß. „Meine Stärke ist die Vielseitigkeit und diese probiere ich gerade an Darstellungen von Tieren aus. Hier kann ich frei assoziieren. Es müssen keine perfekt identifizierbaren Merkmale sein, um ein Tier zu erkennen. Mein Beispiel dieses großen Elefanten zeigt ihn einerseits proportional sehr realistisch, andererseits kann ich die Strenge auflockern, indem ich Details von Ornamenten integriere“.

Präsentiert von: **iffland.hören.**

Bei iffland.hören. zeigt sie die Reihe „Tiere in Schwarz-Weiß“, Acrylmalereien. Die feinen Ornamente in ihren künstlerischen Arbeiten laden ebenso zu genauem Hinsehen ein wie die perspektivischen Irritationen. Große und kleine Besucher von iffland.hören. werden ihre Freude an den Motiven haben. „Der Elefant ist ein schönes Symbol für unsere Arbeit“, sagt Hörakustikmeister Daniel Hoffmann, Filialleiter bei iffland.hören. Die persönliche Beratung von Erwachsenen und vor allem Kindern liegt ihm besonders am Herzen. „Wir möchten unsere Kunden für optimal funktionierende Sinne begeistern und dazu beitragen, dass Menschen mit Hörminderung wieder Musik genießen, Filme erleben und Freude an der Kommunikation mit anderen Menschen haben können.“



Beratung Systeme Zubehör

### **iffland.hören.**

Hauptstraße 42  
70771 Leinfelden-Echterdingen  
Telefon 0711 9973701  
da.hoffmann@iffland-hoeren.de  
www.iffland-hoeren.de

### **Öffnungszeiten**

Mo. – Fr. 09.00 – 13.00 Uhr  
14.00 – 18.00 Uhr



## NICOLE FEHRLE | Acrylmalerei

Die charmanten Kunstobjekte sind ganz leicht zu transportieren, denn Nicole Fehrle malt am liebsten auf Steine. Auf formschön ausgewaschenen Flusskieseln zeichnet und koloriert sie. Anspruchsvoll in der künstlerischen Ausführung mit Acrylfarben wählt sie facettenreiche Motive aus der Natur. Ihre Themen sind florale Kreationen wie Blumen und Blüten sowie Tiere in vielen Erscheinungsformen. Ihre Interpretationen sind frech und ohne naive Klischees, sondern naturalistische Darstellungen mit sympathischen Protagonisten. Neben Flusskieseln verwendet Nicole Fehrle auch andere Steine, zum Beispiel aus Beton oder mit ungewöhnlichen Formen. „Ein Kunstobjekt aus Stein ist vielseitig verwendbar“, sagt sie. „Um jemandem eine Freude zu machen, sind Steine auch einfacher zu verschenken. Man gibt sie jemandem in die Hand und freut sich über sein Lächeln.“

Präsentiert von: **IMBEKO Imkereibedarf Koch**

Es ist anzunehmen, dass es von der Künstlerin auch Steine mit gemalten Bienenvölkern gibt. Im Ladengeschäft von IMBEKO bereichern sie das feine, süße Sortiment an Honig und alles was damit zusammenhängt. Die Inhaberin Celestine Koch hat ihr Hobby, die Imkerei, zum Beruf gemacht. Ursache dieser Berufung war ihre Neugier auf die fesselnde Welt der Honigbienen. Gemeinsam mit ihrem Mann Thomas Koch eröffneten sie ihr Ladengeschäft in Echterdingen und bieten neben regionalem Honig aus eigener Imkerei auch Bienen-Erzeugnisse an wie Propolis und Gelée Royal, Kosmetik, Honigwein und vieles mehr. Wer selbst Imker werden möchte, bekommt neben Rat und Tat auch professionelle Schulungen und Imkereibedarf, also das richtige Handwerkszeug dazu.

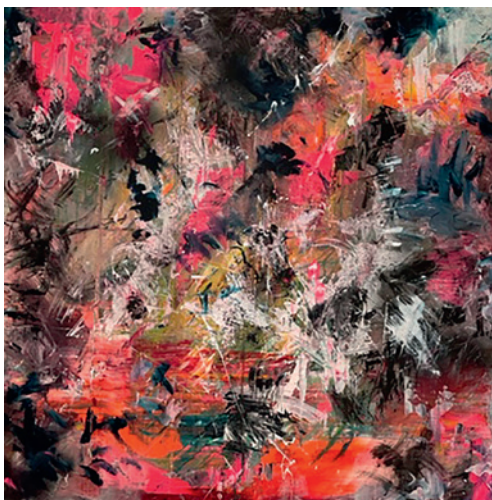


### **IMBEKO Imkereibedarf Koch**

Plieninger Straße 36  
70771 Leinfelden-Echterdingen  
Telefon 0152 28967453  
info@imbeko.de  
www.imbeko.de

### **Öffnungszeiten**

Di. – Mi. 10.00 – 13.00 Uhr  
Do. – Fr. 10.00 – 17.30 Uhr  
Sa. 10.00 – 13.30 Uhr



## MICHAEL KRESS | Malerei

Michael Kress präsentiert seine aktuellen Arbeiten in Acryl und Mischtechnik. Ursprünglich malte er mit zarterem Aquarell. Doch inspiriert vom wirkungsvollen Ton kräftiger Acrylfarbe, lässt sich der Künstler heute ganz auf die Präsenz der Farbe ein. Während des Malprozesses lässt er entstehen, was sich zeigen will. „Meine Art zu malen ist oft spontan, ohne vorher eine Skizze anzufertigen“, sagt er. In seinen abstrakten Werken dominieren Farbe und Zeichnung. Er schätzt die Freiheit, Farbverläufe zu komponieren. Als wäre es ein Aquarell, jedoch stärker im Ausdruck und in der Kommunikation impressiv.

### Präsentiert von: **Küchenzentrum Marchtal**

Das Küchenzentrum Marchtal ist seit einem Jahr in Echterdingen. Sein Name steht für den Gründungsstandort des Unternehmens in Obermarchtal, welches mit drei weiteren Standorten in Schemmerhofen, Neu-Ulm und jetzt in Leinfelden-Echterdingen als Spezialist rund um die Küchenplanung auch mit Wohn-, Essmöbeln und Bürokonzepten auftritt. Der Betrieb wurde vor fast drei Jahrzehnten gegründet und beschäftigt derzeit ca. 75 Mitarbeiter. Beratungsqualität steht an erster Stelle, denn bei jeder Einbauküche handelt es sich um ein Unikat, welches auf die persönlichen Wünsche und Bedürfnisse der Kunden zugeschnitten wird. Dank dieser Einzigartigkeit und der Verwendung von hochwertigen Materialien erwerben die Kunden ein langlebiges Qualitätsprodukt. Bei der Neukundengewinnung ist man stolz, dass über 80 Prozent auf Empfehlung von Bestandskunden kommen.



### **Küchenzentrum Marchtal**

Klinkerstraße 4  
70771 Leinfelden-Echterdingen  
Telefon 0711 99881880  
info@kuechenzentrum-marchtal.de  
www.kuechenzentrum-marchtal.de

### **Öffnungszeiten**

Mo. geschlossen  
Di. – Fr. 09.00 – 18.00 Uhr  
Sa. 09.00 – 13.00 Uhr



## aNKe – ANDREA THOLEMA & KERSTIN GANSER |

Drucke und Collagen

Das Künstlerinnenduo aNKe, Andrea Tholema & Kerstin Ganser, verbindet eine lange gemeinsame kreative Schaffenszeit. Zuerst beruflich im Bereich Grafik-Design und Marketing, dann hat sich für einige Zeit jede in ihrer Kunstrichtung weiterentwickelt. Jetzt teilen sie sich ein Studio im Atelierhaus Filderstadt. Hier arbeiten sie zwar beide mit der gleichen Technik, lassen damit jedoch ganz unterschiedliche Kunstwerke entstehen. Die Grundlage ihrer Arbeiten liegt derzeit auf einer Flachdrucktechnik mit speziellen Gelplatten. So entstehen Unikate im Spannungsfeld Absicht und Zufall. Ästhetische Arbeiten mit hohem künstlerischem Anspruch.

Präsentiert von: **Kehrer Fashion**

Das hier gezeigte Motiv „Frau“ von Kerstin Ganser interpretiert die modische Frau von „Kehrer Fashion“. Für Inhaber Rainer Kehrer ist gerade die Alltagsmode nicht nur bloße Bekleidung. „Für unsere modebewussten Kundinnen wird Every-Day-Wear zum Ausdruck von Stil und Auftreten einer Persönlichkeit. Gerade dann ist dies wichtig, wenn es sich um die täglichen Begegnungen handelt“, sagt er. „Die weibliche Kundenschaft von Kehrer Fashion ist selbstbewusst und authentisch. Manchmal auch etwas mutiger. Diese modische Freiheit wollen wir unterstützen.“

---

# KEHRER FASHION

---

### **Kehrer Fashion**

Hauptstraße 73

70771 Leinfelden-Echterdingen

Telefon 0711 7072780

info@kehrer-modehaus.de

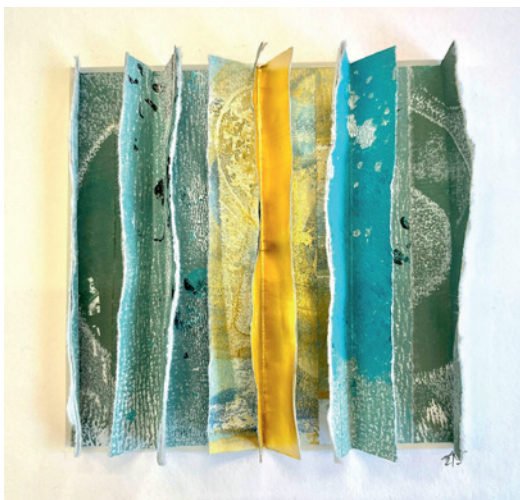
www.kehrer-modehaus.de

### **Öffnungszeiten**

Mo. – Fr. 10.00 – 18.00 Uhr

Sa. 10.00 – 14.00 Uhr





## aNKe – ANDREA THOLEMA & KERSTIN GANSER |

Drucke und Collagen

Andrea Tholema & Kerstin Ganser sind das Künstlerinnenduo aNKe. Sie arbeiten mit verschiedensten Drucktechniken und experimentieren sehr gerne. So werden Fundstücke integriert und mit variablen Techniken neue Oberflächen, Strukturen und Farbwelten geschaffen. Kerstin Ganser liebt das Wechselspiel von realistischer Darstellung und Abstraktion. Andrea Tholema verarbeitet fertige Papierdrucke manchmal zu neuen Kunstobjekten, indem sie beispielsweise ein Flechtwerk herstellt, das dann als neues Medium weiterbearbeitet wird, verflochten, bedruckt, bemalt. „Bei meinen Arbeiten ist der Zufall ein gewollter Begleiter“, erklärt sie. „Zuerst beim Druck, dann bei der Komposition. Die Art der Verbindungen schafft Raum für immer neue Effekte – dabei dürfen die Ergebnisse auch ruhig mal ein bisschen rough sein.“

Präsentiert von: **Modehaus Kehrer**

Diese mehrdimensionale Arbeit von Andrea Tholema, mit dem Titel „Goldrausch“, interpretiert die Gestaltung eines Buches. Die verschiedenen Drucke auf hochwertigem Papier erzählen Geschichten, welche symbiotisch in einer einzigen Story münden. Im Modehaus Kehrer wechseln sich diese Objekte ab mit den Drucktafeln von Kerstin Ganser. Für Rainer Kehrer ist es ein spannendes Zusammenwirken dieser beiden Kunstarten. Im Umfeld seiner großartigen Präsentation von eleganter Männermode und hochwertigen Accessoires ziehen die Kunstobjekte für zwei Wochen die Blicke auf sich.

**Modehaus Kehrer**

**Echterdingen Zentrum**

**Modehaus Kehrer**

Im Gässle 1

70771 Leinfelden-Echterdingen

Telefon 0711 79732120

info@kehrer-modehaus.de

www.kehrer-modehaus.de

**Öffnungszeiten**

Mo. – Fr. 10.00 – 18.00 Uhr

Sa. 10.00 – 14.00 Uhr



## aNKe – ANDREA THOLEMA & KERSTIN GANSER |

Drucke und Collagen

Andrea Tholema & Kerstin Ganser treten auf als aNKe. Beide Künstlerinnen teilen ihre Begeisterung für Drucktechniken und haben diese perfektioniert. Neben Acryldruck von Linol- und Holzschnitt entstehen Arbeiten mittels Flachdrucktechnik auf Gelbasis. Diese Kunstrichtung hat ihre eigene Dynamik, welche nur bedingt beeinflussbar ist. Für die Motive werden eigene Schablonen erstellt und Fundstücke aller Art genutzt. Durch Collagen und Verbindungen von verschiedenen Materialien wird Raum für immer neue Effekte geschaffen. Die Präsentation der Drucke ist vielseitig: kleine Formate auf Holztafeln, große Drucke im Rahmen, dreidimensionale Collagen – mal schlicht, mal farbenfroh.

Präsentiert von: **Street One**

Diese Arbeit von Kerstin Ganser mit dem Titel „Blaue Stunde“ zeigt beispielhaft, wie reduziert und ästhetisch die fertigen Tafeln wirken. Die kleinen Kunstwerke verbinden Gegenständlichkeit und Abstraktion in Farbe, Zeichnung und Fläche. Integriert in die Modewelt von Street One greifen sie Farben und Töne der neuesten Kollektionen auf. „Ein kleiner Seitensprung in den kommenden Frühling“, meint Rainer Kehrer charmant.



# Street One

### Street One

Hauptstraße 74

70771 Leinfelden-Echterdingen

Telefon 0711 99760975

info@kehrer-modehaus.de

www.kehrer-modehaus.de

### Öffnungszeiten

Mo. – Fr. 10.00 – 18.00 Uhr

Sa. 10.00 – 14.00 Uhr

## GERHARD TAGWERKER

## Skulpturen

„Tanz“ nennt Gerhard Tagwerker diese Skulptur. Das Fundstück aus dem Schwarzwald weckte die Aufmerksamkeit des erdenn die gewundene barocke Formen, die ge Körper nachbilden. In diesem Jahr wird Gerhard Tagwerker ein Ensemble von Holzfiguren zeigen, angelehnt, aus den Holzarten Fichte und Kastanie sowie eine Skulptur aus einem Eichenbalken seines Hauses, datiert auf das 17. Jahrhundert. Er arbeitet besonders die Härte zu behauen schätze ich das harte Material der Eiche sehr. Es umzuformen ist immer eine Herausforderung“, erklärt der Künstler. Als Gegenstück wird seine Ausstellung auch eine Gruppe von Betonplastiken zeigen. Die drei Nornen – germanische Schicksals-Göttinnen – in ihrer formalen Darstellung abstrakt. Dritter Part in der aktuellen Ausstellung bilden sechs „Köpfe“, eine moderne Interpretation von Physiognomien, welche der Künstler augenzwinkernd seinen anderen Arbeiten gegenüberstellt.

Präsentiert von: **Mettler GmbH**

In diesem Jahr präsentiert die Mettler GmbH also eine Kunstrichtung von Gerhard Tagwerker, die bisher seltener gezeigt wurde. Es sind weltliche Objekte. Weltweit bekannt und hochgeschätzt ist der Bildhauer für seine sakrale Kunst. Für Michael Mettler sind die ausgewählten Exponate gleichermaßen faszinierend. Der Geschäftsführer lässt sich gerne überraschen und lädt alle Interessenten herzlich zur Präsentation der Kunstwerke ein. „Wir freuen uns darauf, wieder eine Kollektion an kostbaren Skulpturen von Gerhard Tagwerker ausstellen zu können. Jährlich ist es eine Bereicherung und Freude, unsere Markisen- und Terrassenwelten in eine Galerie für moderne, anspruchsvolle Kunst zu verwandeln.“

 **METTLER**

Markisen Terrassendächer Sonnensegel  
Rollladen Haustüren Garagentore Fenster

### Mettler GmbH

Leinfelder Straße 64  
70771 Leinfelden-Echterdingen  
Telefon 0711 9026163  
le@mettler-gmbh.de  
www.mettler-gmbh.de

### Öffnungszeiten

Mo. – Fr. 10.00 – 18.00 Uhr  
Sa. 09.00 – 13.00 Uhr



## BETINA KAUP | Acrylmalerei

Das genaue Hinschauen, das Festhalten kleinster Details in Formen und Farben, exaktes Zeichnen und Skizzieren sind wertvolle Talente, welche Betina Kaup schon in ihrem Beruf als Innenarchitektin nutzen konnte. Malen im eigenen Atelier nennt sie „Freizeitgestaltung“, obwohl man sie aufgrund vieler Jahre nebenberuflichem Studium im Atelier der renommierten Künstlerin Haylor Vogt längst als professionelle Künstlerin bezeichnen kann. „Vom anfänglichen Aquarell bin ich auf das Malen mit Acrylfarben umgestiegen. Ein steter Begleiter meiner Reisen ist ein Skizzenbuch, ein persönliches Fotoalbum, das später betrachtet, die Stimmungen dieser eingefangenen Augenblicke in Erinnerung bringt. Meine Bilderwelten sind realistisch dargestellte Motive aus Natur, Landschaft. Große Formate, ungewöhnliche Perspektiven, das Eintauchen in die Tiefe der Sujets, das Erzeugen von Stimmungen durch Farbnuancen und sich darin treiben zu lassen, sollen den Betrachter in seinen Bann ziehen.“

Präsentiert von: **pro optik**

Die großformatigen Bilder von Betina Kaup werden bei pro optik ausgestellt. Wieder hat Geschäftsführer Martin Stauch eine Künstlerin gewählt, welche mit ihren exzellenten Motiven die Besucher in Erstaunen versetzen wird. Der Augenoptikmeister und sein engagiertes Team freuen sich über die Präsentation der neuen Werke in ihren Räumen. Neben den treuen Kunden sind auch Gäste, welche sich die Kunstwerke nur anschauen wollen, herzlich willkommen. Für gutes Sehen zu sorgen, ist das, was ihn und sein Team antreibt. Die Beratung bei pro optik ist immer kostenlos, genauso wie die Prüfung der Sehstärke, die Begutachtung von Gläsern, Brillen und Kontaktlinsen. Auch der Kunstgenuss ist ein Präsent an Kunden und Besucher.

---

**pro optik**

---

### **pro optik Augenoptik**

Hauptstraße 46

70771 Leinfelden-Echterdingen

Telefon 0711 22060702

[echterdingen@prooptik.de](mailto:echterdingen@prooptik.de)

[www.prooptik.de](http://www.prooptik.de)

### **Öffnungszeiten**

Mo. – Fr. 09.00 – 18.30 Uhr

Sa. 09.00 – 14.00 Uhr



## BEATE EHMANN | Digitale Fotokunst

Beate Ehmann hat sich mit großer Leidenschaft der Kunstrichtung Fotografie und Film verschrieben. Seit vielen Jahren entdeckt sie so durch die kleine Linse die Schönheit der Natur in ihren wunderbaren Facetten. Ihre realistischen Fotos – abhängig von Jahreszeiten, Licht und Stimmung – bearbeitet sie gerne am Computer. Dabei ist sie immer wieder überrascht, welche unerwartet verfremdeten Ergebnisse durch die digitale Bearbeitung entstehen. „Es zeigen sich neue Farben und Formen, wie es sie so in der Natur nicht gibt“, sagt sie. „Mit dieser neuen Sicht auf die Natur möchte ich die Betrachter dazu einladen, genauer hinter die Dinge zu schauen. Es gibt so viel zu entdecken und wir können nicht aufhören zu staunen über die Schönheit der Natur.“

Präsentiert von: **Raff Elektrofachgeschäft**

In großen Formaten reproduziert Beate Ehmann ihre Fotoarbeiten auf Fotopapier, Leinwand oder Aludibond. Die Künstlerin lebt in Remshalden und stellt erstmals im Rahmen von Kunst bewegt LE aus. Hartmut und Harald Raff gestalten dafür ihr Ladengeschäft für kurze Zeit zur Galerie um und stellen die Kunst in den Mittelpunkt von zahlreichen hochwertigen Lichtquellen. In ihrer großartigen Ausstellung für Leuchten und Elektrogeräte strahlen die Exponate von Beate Ehmann in ihrer ganzen Leuchtkraft.



### **RAFF Elektrofachgeschäft**

Hauptstraße 50  
70771 Leinfelden-Echterdingen  
Telefon 0711 792888  
info@elektro-raff.de  
www.elektro-raff.de

### **Öffnungszeiten**

Mo. – Fr. 09.00 – 12.30 Uhr  
14.30 – 18.00 Uhr  
Sa. 09.00 – 13.00 Uhr



## ditArdo | Comic-Kubismus

Der renommierte Künstler Diethard Sohn präsentiert unter seinem Künstler-Pseudonym ‚ditArdo‘ eine Auswahl von Gemälden des Comic-Kubismus. Diese Technik und die Kunstfigur hat er vor etwa 30 Jahren erfunden. Sie beschreibt die formale Symbiose aus den beiden sich überschneidenden Stilbegriffen ‚Comic‘ und ‚Kubismus‘. Während seines Studiums faszinierten ihn die künstlerische Darstellung des Surrealismus, die Merkmale des synthetischen Kubismus ebenso wie Pop Art und Comic-Zeichnungen. Seine Kunst drückt sich aus durch Linien und Flächen, wobei Raum ebenfalls durch Fläche definiert wird. Die daraus resultierende plakative Wirkung wird zusammen mit dem Kubismus und der gleichzeitigen Überlagerung verschiedener Ansichten oder Perspektiven genutzt, um Geschichten zu erzählen. Die Motive aus Linien, Farben, Strukturen überzeichnen alltägliche Erlebnisse und werden zu nicht immer ganz ernst gemeinten Bildergeschichten.

Präsentiert von: **Sassenscheidt Augenoptik**

Die Ölgemälde von ‚ditArdo‘ dominieren mit ihrer satten Farbigkeit für kurze Zeit die Räume von Sassenscheidt Augenoptik. Sie fordern die ‚normale‘ Sehgewohnheit der Kunden heraus und nehmen diese bei ihrer Suche nach Sehschärfe augenzwinkernd auf die Schippe. Ein Gestaltungsmix mit künstlerischem Anspruch und einer gehörigen Portion Humor, wie ihn Ralf Schröder und sein Nachfolger Jörg Schweigert so schätzen. Nach 18 Jahren an der Seite von Ralf Schröder übernahm Jörg Schweigert am 1. Januar 2024 Sassenscheidt Augenoptik. Er wird das Fachgeschäft in allen Bereichen so fortsetzen, wie es die anspruchsvolle Kundschaft gewohnt ist: kompetent, zuvorkommend und mit bestem Service rund um das Thema Sehen!

**SASSENSCHEIDT**  
AUGENOPTIK...RALF SCHRÖDER

### **Sassenscheidt Augenoptik**

Inhaber Jörg Schweigert

Hauptstraße 74

70771 Leinfelden-Echterdingen

Telefon 0711 792587

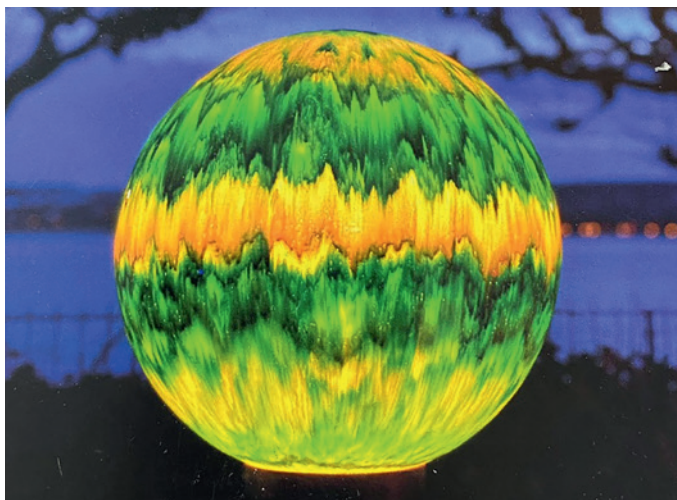
info@optik-sassenscheidt.de

www.optik-sassenscheidt.de

### **Öffnungszeiten**

Mo. – Fr. 09.30 – 18.00 Uhr

Sa. 09.30 – 13.00 Uhr



## MONI RAMONI | Malerei

Die Stuttgarter Künstlerin Moni Ramoni zeigt in diesem Jahr aktuelle Arbeiten aus ihrem Projekt „Leuchtgloben“. Es sind farbintensive Impressionen von Licht. Leuchtende Monde in Rot, Gelb oder Blau. Sie wirken wie strahlende Fixsterne oder freischwebende Planeten in der Nacht. Moni Ramoni lässt die Oberflächen wie Rosenkugeln aussehen oder schafft eigenwillige neue und farbintensive Interpretationen. Sie erinnern daran, dass eine hellere Jahreszeit beginnt. Die freischaffende Künstlerin ist gleichzeitig leidenschaftliche Musikerin. Alles Künstlerische – auch das empathische und kostenlose Engagement für die Stuttgarter Künstlersoforthilfe – treibt sie an und hält sie am Leben. Zur Freude aller, die ihr begegnen und den Klängen ihres Saxophons lauschen dürfen.

Präsentiert von: **Schuhmode Dagmar Nennemann**

Musik und Leuchtkunst treffen auf schöne, extravagante Schuhe, auf modische Kleidung, Taschen, Gürtel sowie passende und ausgefallene Accessoires. Gut gelaunt erwarten Dagmar Nennemann und ihr Team ihre Gäste. Für zwei Wochen steht in ihrem Schuhgeschäft die Kunst im Mittelpunkt. Ein Blick auf ihr großes Sortiment – zwischen all den leuchtenden künstlerischen Planeten – lassen das Herz jeder modebewussten Frau sogleich höherschlagen!



### **Schuhmode Dagmar Nennemann**

Hauptstraße 75

70771 Leinfelden-Echterdingen

Telefon 0711 7970966

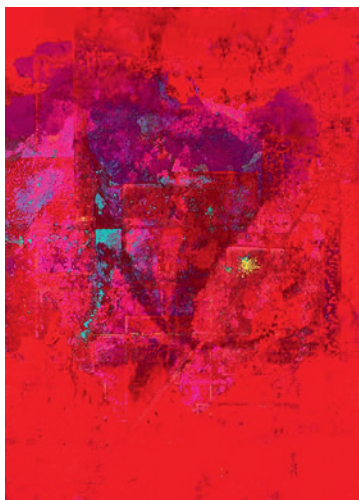
[dagmar.nennemann@onlinehome.de](mailto:dagmar.nennemann@onlinehome.de)

[www.schuhmode-nennemann.de](http://www.schuhmode-nennemann.de)

### **Öffnungszeiten**

Mo. – Fr. 10.00 – 19.00 Uhr

Sa. 10.00 – 14.00 Uhr



## GYJHO | \*Die Welt an und für sich\_1974 bis 2024\*

GYJHO ist seit fünfzig Jahren freischaffender Künstler. Mit einer Auswahl an Exponaten für Böhme Sehen + Hören gibt er einen kleinen Einblick in seine künstlerische und persönliche Entwicklung. Seine Bilder in Öl auf Leinwand reflektieren von Anfang an den Wunsch, die Welt zu enträtseln. GYJHO malt den Ursprung und gleichzeitig die Zukunft. Er sieht das Kleine im Großen und das Große im Kleinen. Was vor fünfzig Jahren mit der Faszination an kleinsten Teilchen und ihrem Verhalten begann, führte ihn zur Darstellung von Datenströmen im Makro- und Mikrokosmos. Als staunende Begeisterung für jegliche Art der Kommunikation, durch Licht, Farbe und Klang, realisierte er Sound Paintings, entwickelte immersive Kunstwerke schon lang bevor KI in aller Munde war. „Die Entdeckung der Zukunft beginnt immer gerade jetzt“, sagt er. Sie findet Ausdruck in seiner von starken Farben geprägten Bildsprache. Beispielhaft im großformatigen Motiv \*Flow\* aus der Serie Time Zero.

Präsentiert von: **Böhme Sehen + Hören**

Yvonne Legner hat den Künstler gebeten, ergänzend zu seinen Bildern auch Beispiele der Sound Paintings zu präsentieren. Sie bietet ihren Kunden damit eine willkommene Möglichkeit, mit ungewöhnlichen Klängen ihr Gehör zu prüfen. Die Augenoptik- und Hörakustikmeisterin leitet das Fachgeschäft Böhme Sehen + Hören. Es ist ihr eine Herzensangelegenheit, ihre Kunden optimal zu beraten und deren spezifische Seh- und Hörfähigkeiten zu beachten. Aufgrund ihrer Ausbildung zur Optometristin bietet sie umfassende Gesundheitsdienstleistungen rund um das Auge an. Und für das ästhetische Aussehen ihrer Kunden hält sie ein Sortiment mit hochmodernen Hörgeräten, Gehörschutz, eleganten Brillenfassungen, Gläser und Kontaktlinsen bereit.



### **Böhme Sehen + Hören**

Echterdinger Straße 9  
70771 Leinfelden-Echterdingen  
Telefon 0711 753221  
info@boehme-sehen-hoeren.de  
www.boehme-sehen-hoeren.de

### **Öffnungszeiten**

Mo. – Fr. 09.00 – 13.00 Uhr  
14.30 – 18.30 Uhr  
Sa. 09.00 – 14.00 Uhr





## CHARLY HAAS | \*Abstrakte Komposition\*

„Abstrakte Komposition“ nennt der Künstler Charly Haas seine Arbeit. Das aktuelle Bild kreierte er mit Lack- und Bleistiften auf Aquarellpapier. Sich künstlerisch auszudrücken und immer wieder Neues auszuprobieren, gehört seit seiner Kindheit zu ihm. „Kunst bedeutet für mich, einen kreativen Ausgleich zu meiner beruflichen Tätigkeit zu haben“, sagt er. Genau aus diesem Grund besucht er seit über 20 Jahren die Kunstschule Filderstadt, wo er am liebsten mit Öl auf Leinwand oder Acryltechnik malt. Durch die Kurse an der Kunstschule in Filderstadt hat er sich bei den Dozenten Gjyho Frank und Hans-Peter Blum neues Wissen und neue Techniken über die Kunst angeeignet. Inspiriert von dem Wunsch, eigene erdachte Ideen in Formen und Farben stimmig bildhaft darzustellen, entstehen spontan seine leuchtenden Kunstwerke.

### Präsentiert von: **FLORA Textilreinigung**

Die Textilreinigung FLORA in Leinfelden präsentiert die ausdrucksstarken Bilder des Künstlers in ihren hellen Räumen am Neuen Markt. Aysel Polat beteiligt sich damit zum ersten Mal an dem Kunstprojekt von Stadtmarketing und Werbegemeinschaften. Die Textilreinigung hat sich auf die perfekte Pflege von Kleidung und Textilien spezialisiert. Mit modernster Technik und schonenden Reinigungsverfahren kümmert man sich um Alltagskleidung, Businessanzüge, Abendkleider, Hemden und empfindliche Textilien wie Seide und Kaschmir. „Mit der Kunstausstellung möchten wir unseren Kundinnen und Kunden eine Freude machen“, erklärt Aysel Polat. „Wir schätzen sie sehr und behandeln jedes Kleidungsstück, das sie uns anvertrauen, sowie jede Art von Textilien mit größter Sorgfalt und Aufmerksamkeit.“



**FLORA**  
**TEXTILREINIGUNG**  
Qualität & Freundlichkeit

### **FLORA Textilreinigung**

Neuer Markt 3  
70771 Leinfelden-Echterdingen  
Telefon 0711 88 80 99 41  
Mobil 0176 24066750  
Ayselpolat750@gmail.com  
www.floratextilreinigung.de

### **Öffnungszeiten**

Mo. – Fr. 07.00 – 18.30 Uhr  
Sa. 08.00 – 13.30 Uhr



## DR. MICHAEL SUPPER | \*Inszenierungen\*

Basis der Materialkunst von Dr. Michael Supper – alias „material-arts“ – sind gebrauchte und ausgediente Teile aus Metall, Holz, Kunststoff, Glas und Stein. Indem er diese Teile kombiniert und in einen neuen Bedeutungskontext erhebt, die mit ihrer eigentlichen Funktion nichts mehr gemein haben, geht er weit über das Konzept von Recycling und Upcycling hinaus. Seine Materialbilder und Skulpturen erzählen Geschichten. Rost, Patina und Gebrauchsspuren der verarbeiteten Teile sind wichtige Bestandteile, um sowohl die Schönheit als auch die Vergänglichkeit der Dinge zu zeigen und einen unverfälschten Blick auf das Dargestellte zu ermöglichen. Michael Supper arbeitet seit 2017 als freischaffender Künstler, inspiriert durch einen Atelierbesuch bei der Möhringer Materialkünstlerin Gisela Abt. Er liebt die Fertigung eigener Materialarbeiten – von der Idee bis zur Realisierung – und ist seit 2021 Mitglied im Kunstkreis Möhringen.

### Präsentiert von: **Harnisch Orthopädie + Schuhtechnik**

Die humorvoll charmanten Kleinode des Künstlers werden sehr geschätzt, was zahlreiche Ausstellungen in den letzten Jahren belegen. In diesem Jahr zeigt Sören Harnisch erstmals die aktuellen Materialarbeiten von Michael Supper in seinem Fachgeschäft am Neuen Markt in Leinfelden. Harnisch Orthopädie + Schuhtechnik ist spezialisiert auf gute Lösungen bei orthopädischen Problemen. Seine Kunden schätzen die individuelle Beratung. Zur Vermessung nutzt das Fachgeschäft eine hochmoderne 3D-Laser-Scan-Technik – und für die Herstellung orthopädischer Hilfsmittel fortschrittlichen 3D-Druck.

**harnisch.care**  
Orthopädie | Schuhtechnik

### **Harnisch Orthopädie + Schuhtechnik GmbH**

Neuer Markt 5  
70771 Leinfelden-Echterdingen  
Telefon 0711 99753399  
info@harnisch.care  
www.harnisch-orthopaedie.de

### **Öffnungszeiten**

Mo. – Fr. 09.00 – 13.00 Uhr  
14.00 – 18.00 Uhr



## ANDREA SUPPER | \*Alles im Fluss\*

Andrea Supper – alias „supper-art“ – lädt ein in die Welt ihrer fantasievollen Bilder. Sowohl figürliche Darstellungen als auch Themen aus der Natur gehören zu ihrer künstlerischen Vielfalt. Als Portraits in kräftigen, leuchtenden Farben setzt die Künstlerin ihre Ideen um. Abstrakt gehaltene Impressionen von Landschaften gehören ebenfalls zu den aktuellen Exponaten. Andrea Supper arbeitet am liebsten mit Acryl auf Leinwand. Gerne verbindet sie auch Ausschnitte aus Magazinen mit Acryltechnik zu Collagen, bei denen beide Komponenten zu einer Einheit verschmelzen. Die farnefrohen Szenerien der Bilder sind ausgesprochen eindrucksvoll. Aktuell arbeitet die Künstlerin an einer Musiker-Serie sowie der abstrakten malerischen Umsetzung des altgermanischen Runen-Alphabets und dessen Bedeutung. Daneben begleitet sie Grundschüler der Klassen 1 bis 4 während der Kernzeitbetreuung mit einem Kunstprojekt.

Präsentiert von: **Müller Parfümerie & Mode**

Zum wiederholten Male präsentiert Parfümerie & Mode Müller in ihren Räumen am Neuen Markt die Kunstwerke von Andrea Supper. Es geht um Schönheit, Mode und duftende Vielfalt – und vor allem darum, den Kunden ganz individuell zu beraten und zu verwöhnen. Mit einem umfangreichen Sortiment an edlen Parfüms, mit Make-up und modischen Accessoires, mit Kosmetik, Pflege, Duftkreationen und Mode. Das Familienunternehmen Parfümerie & Mode Müller bietet seinen Kundinnen und Kunden in jeder Hinsicht anspruchsvolle Kunst.



EST 1960

**MÜLLER**  
PARFÜMERIE & MODE

### **Müller Parfümerie & Mode**

Neuer Markt 3

70771 Leinfelden-Echterdingen

Telefon 0711 752680

info@mueller-parfuemerie.de

www.mueller-parfuemerie.de

### **Öffnungszeiten**

Mo. – Fr. 09.00 – 19.00 Uhr

Sa. 09.00 – 14.00 Uhr



## MARISOL RAMOS | Malerei

„Die Malerei ist nicht nur meine Leidenschaft, sondern auch eine Quelle der Kraft, Inspiration und Freude, die mich seit meiner Jugend bis heute begleitet.“ Die Künstlerin Marisol Ramos wurde in Spanien geboren. Ihre künstlerischen Fähigkeiten vertiefte sie an den Schulen für Kunst und Dekoration in Burgos und Madrid sowie im renommierten Studio Arjona. Nach einer kreativen Phase in England fand sie 1994 in Stuttgart eine neue Heimat und lebt seit 1999 in Echterdingen. An der Kunstschule Filderstadt erkundet sie derzeit neue Horizonte und experimentiert mit innovativen Techniken und Methoden. „Meine Medien sind Acryl, Pastell, Öl und Tusche mit denen ich Figurenkompositionen, Landschaften, Porträts, Interieurs und Akte zum Leben erwecke.“

Präsentiert von: **Stadt-Apotheke**

Die Bilder von Marisol Ramos finden ihren Platz in den hellen Räumen der Stadt-Apotheke. Sie bringen eine Vielfalt und Tiefe zum Ausdruck, die weit über das Visuelle hinaus gehen. Kunst ist für sie die tiefgreifende Verbindung von Form und Emotion, die in den Herzen der Betrachter eine Welt von Empfindungen und Gefühlen weckt. Genau dieser Ausdruck in den Exponaten spricht Markus Hobler persönlich an. „Ich freue mich, die künstlerischen Arbeiten von Marisol Ramos zeigen zu können“, sagt der Inhaber. Seine Apotheke ist unter anderem spezialisiert auf Homöopathie sowie auf die Bedürfnisse von Mutter und Kind. Es gibt sie schon seit über 60 Jahren in Leinfelden. Das Familienunternehmen – vom Großvater gegründet – wird in dritter Generation von Markus Hobler weitergeführt.



### Stadt-Apotheke

Echterdinger Straße 7  
70771 Leinfelden-Echterdingen  
Telefon 0711 39113987  
Telefax 0711 39113986  
stadt@apotheke-leinfelden.de  
www.stadtapotheke-leinfelden.de

### Öffnungszeiten

Mo. – Sa. 08.00 – 13.00 Uhr  
Mo., Di., Do., Fr. 14.00 – 18.30 Uhr



## MARKUS SCHWARZ | \*Urban Street\* Fotografie

Entgegen seiner Weltanschauung liebt es Markus Schwarz in der Fotografie ‚schwarz-weiß‘. Seine monochromen Fotografien hält er durch seine Leica fest. Ist er als Teamfotograf der Stuttgarter Kickers unterwegs, greift er für farbige Szenerien auch mal zur Nikon. Unterwegs mit ihm kann es durchaus passieren, dass er plötzlich auf dem Boden liegt, um eine ungewöhnliche Perspektive einzunehmen. Er retuschiert keines seiner Bilder – eine Seltenheit in unserer von Filtern und Photoshop geprägten Welt. Zudem ist Markus Schwarz Weltrekordhalter: Unter dem Motto ‚1000 und 1 Gesicht für die Menschlichkeit‘ fotografierte er im Rahmen eines Spendenlaufs im Jahr 2019 innerhalb von nur zwei Stunden über tausend Portraits – wie gewohnt in schwarz-weiß.

Präsentiert von: **TUI ReiseCenter**

Beeindruckend sind die ‚Urban-Street-Motive‘ von Markus Schwarz. Im TUI ReiseCenter in Leinfelden präsentiert er großformatige Exponate, gedruckt auf FineArt-Papieren der Manufaktur Hahnemühle. So ungewöhnlich die Motive sind, so faszinierend sind seine Kamera-Perspektiven. Sie laden ein, die Welt aus einem anderen Blickwinkel zu sehen und immer wieder neu zu entdecken. „Wie wäre es dann mit einer Urlaubsreise“, fragt Michelle Schlegel. „Für unsere Kunden planen wir individuell: Komfortable Pauschalreisen, wunderschöne Kreuzfahrten oder organisierte Studien- und Erlebnisreisen. Und das Buchen von Musikkarten übernehmen wir genau so gerne wie Bahntickets.“



### **TUI ReiseCenter**

Neuer Markt 5

70771 Leinfelden-Echterdingen

Telefon 0711 757575

michelle.schlegel@tui-reisecenter.de

www.tui-reisecenter.de/leinfelden1

### **Öffnungszeiten**

Mo. – Fr. 10.00 – 13.00 Uhr

Di., Do. 14.00 – 17.00 Uhr

**PROGRAMM**

**2024**

**JETZT  
ENTDECKEN!**

**50**

**50 JAHRE**  
**STÄDTEPARTNERSCHAFT**  
Manosque – Leinfelden-Echterdingen

**Alle Veranstaltungen  
auf einen Blick!**

**Download unter:**

[www.leinfelden-echterdingen.de/  
kulturprogramm/partnerstadt/](http://www.leinfelden-echterdingen.de/kulturprogramm/partnerstadt/)



# Machen Sie mit!

Sie finden bei den Kunst bewegt LE-Teilnehmern zusätzlich zur Kunstausstellung je eine Staffelei mit einem Bild einer Künstlerin aus Manosque. Tragen Sie das Märchen, das Sie auf dem Bild erkannt haben, auf der Teilnahmekarte ein und nennen Sie dazu das Geschäft, in dem Sie das Märchenbild entdeckt haben.

**Geben Sie Ihre Karte rechtzeitig bis zum 20. März 2024 ab – dann sind Sie schon auf dem besten Weg zum Gewinn!**

Teilnahmekarte  
liegt der Broschüre bei

**1. Preis:  
ein Wochenende für 2 Personen  
in Paris mit Besuch des Louvre**

**Hin- und Rückreise mit der Bahn,  
Übernachtung und Frühstück im Hotel,  
Eintritt und Führung durch den Louvre**

(gestiftet von den Mitgliedern der Werbegemeinschaft  
Echterdingen und dem Verbund Leinfelder Geschäfte)

## **2. Preis:**

**Eine L'Occitane-Geschenktasche mit Inhalt von L'Occitane  
und 2 Freikarten für Veranstaltungen des Kulturamts**

(gestiftet vom Kulturamt Leinfelden-Echterdingen)

## **3. Preis:**

**Eine L'Occitane-Geschenktasche mit Inhalt von L'Occitane**

(gestiftet vom Kulturamt Leinfelden-Echterdingen)

## **4.– 10. Preis:**

**jeweils eine LE Card im Wert von 20 Euro**

(gestiftet vom Stadtmarketing LE)

Veranstalter des Gewinnspiels: Werbegemeinschaft Echterdinger Fachgeschäfte und Verbund Leinfelder Geschäfte. Unter Aufsicht der Veranstalter werden am 22. März 2024 aus den eingegangenen Teilnahmekarten die Gewinner gezogen und am selben Abend bekanntgegeben. Teilnehmen darf jeder, ausgeschlossen die Veranstalter und deren Angehörige. Der Rechtsweg sowie eine Barauszahlung der Gewinne sind ausgeschlossen.



## Die LE CARD – unzählige Möglichkeiten

Sichern Sie sich Ihre Bonus-Vorteile oder verschenken Sie die **LE CARD** als Geschenkgutschein. Sie laden die Karte mit dem Betrag Ihrer Wahl auf.

Das perfekte Geschenk für jeden Anlass, denn die Beschenkten können das Kartenguthaben bei jedem Partner einlösen.

Und wenn es mal schnell gehen muss, gibt's den **LE CARD** Gutschein 24/7 im Online-Shop. Teilnehmende Partner und alle weiteren Infos finden Sie unter [le-card.de](http://le-card.de).



Eine Initiative von



Mit freundlicher Unterstützung von

**BW=BANK**



 Volksbank Stuttgart eG