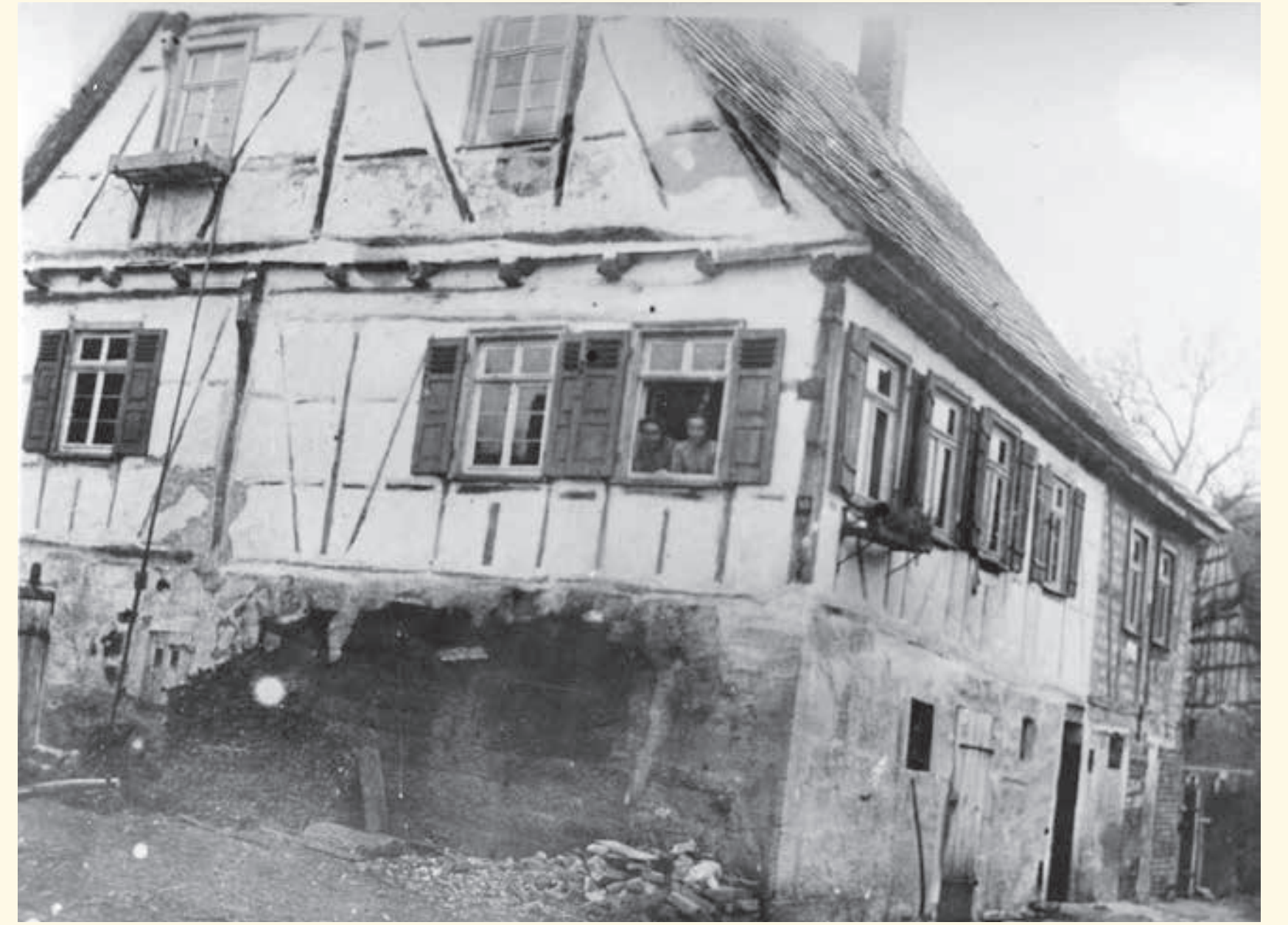


HISTORISCHER PFAD STETTEN

S14 Bärenhofstraße 5, Bauernhaus

Das Gebäude, ein Einhaus, ist ein traufständiger eingeschossiger Fachwerkbau mit massivem Erdgeschoss und Satteldach. Das Gebäude stammt aus dem 15./16. Jahrhundert, das Zwerchhaus wurde 1930 angebaut. Die Giebelseite mit zwei Vorstößen auf Balkenkopffries und Knaggen ist ein axialsymmetrisches Fachwerkgefüge mit geschweiften dreiviertellangen Fußstreben. Der Zugang befindet sich auf der nördlichen Hofseite. Wohnbereich und Scheuer, auf nahezu quadratischem Grundriss, mit Stall befinden sich unter einem gemeinsamen Dach.

Das Gebäude dokumentiert in exemplarischer Weise die bäuerliche Wohnhausarchitektur des 15./16. Jahrhunderts in der Region – hier speziell des Einhaustyps.



Haus Stäbler, am Bärenhof, Aufnahme 1925



Im Bärenhof in Weidach 1925, das Kälbchen führt Pauline Stäbler, Stettener Handarbeitslehrerin, mit Eva Sauer



Weitere Infos



Weitere Informationen der einzelnen Stationen finden Sie online – hierzu einfach den entsprechenden QR-Code scannen.



Haus Stäbler, Aufnahme 1970



Leinfelden-Echterdingen